

Soluzioni dal Nr. 1 in Europa per una casa più sicura e sostenibile

# Proteggi i tuoi spazi, nel rispetto del pianeta.

Offerta speciale

Portone da garage  
incl. motorizzazione

da **899 €\***

Offerta speciale

Porta d'ingresso  
senza elemento laterale

da **1626 €\***

\* Prezzo consigliato Iva esclusa per le porte/portoni nelle grandezze promozionali escluso sopralluogo, montaggio, smontaggio e smaltimento. Valido fino al 31.12.2024 presso tutti i partner commerciali che aderiscono all'iniziativa in Italia

**HÖRMANN**

# Portone da garage RenoMatic

- Elementi a doppia parete coibentati, spessore 42 mm per un elevato isolamento termico, buona stabilità e scorrimento silenzioso
- Motorizzazione per garage ProLift 700 inclusa, di serie
- Tutte le superfici dei portoni vengono fornite con zincatura argentata e vernice protettiva sul lato interno
- Dimensioni promozionali disponibili come da tabella

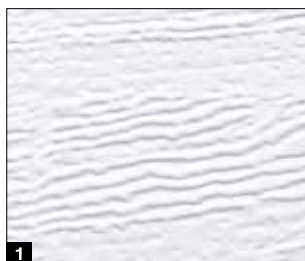
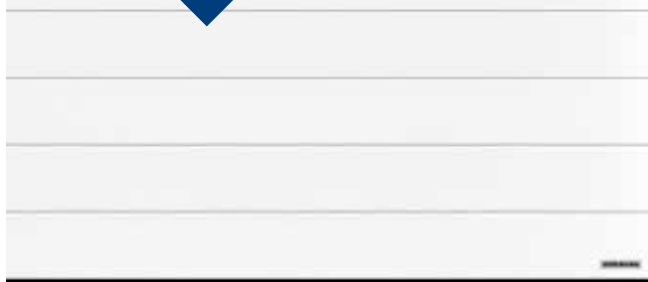


Offerta speciale

Greca M  
Woodgrain

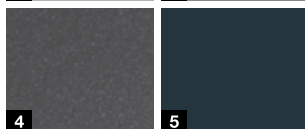
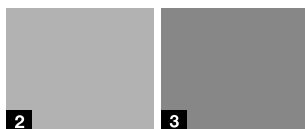
da **899 €\***

incl. motorizzazione



La superficie Woodgrain si distingue per la realistica riproduzione „effetto legno“. Disponibile nei colori:

- 1 Bianco traffico RAL 9016
- 2 Alluminio brillante RAL 9006
- 3 Grigio alluminio RAL 9007
- 4 Antracite metallic CH 703
- 5 Grigio antracite RAL 7016
- 6 Marrone terra RAL 8028

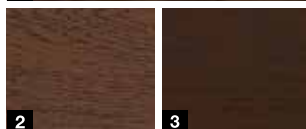
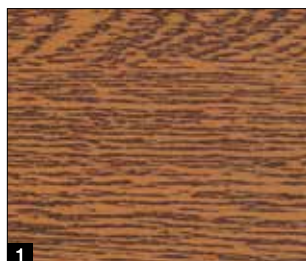


Offerta speciale

Greca M  
Decocolor

da **899 €\***

incl. motorizzazione



La superficie verniciata Decocolor affascina per il suo aspetto „simil legno“ naturale. Disponibile nei colori:

- 1 Decocolor Golden Oak
- 2 Decocolor Dark Oak
- 3 Decocolor Night Oak

## Dimensioni promozionali disponibili

Misure disponibili	Woodgrain Decocolor	Slategrain	Planar	Misure disponibili	Woodgrain Decocolor	Slategrain	Planar	Misure disponibili	Woodgrain Decocolor	Slategrain	Planar
2375 x 2000 mm	899 €*	962 €*	1026 €*	3000 x 2000 mm	1060 €*	1125 €*	1172 €*	4000 x 2250 mm	1262 €*	1326 €*	1405 €*
2375 x 2125 mm	899 €*	962 €*	1026 €*	3000 x 2125 mm	1061 €*	1125 €*	1172 €*	4000 x 2500 mm	1615 €**	1678 €**	1778 €**
2500 x 2000 mm	899 €*	962 €*	1026 €*	3000 x 2250 mm	1103 €*	1166 €*	1213 €*	5000 x 2125 mm	1541 €**	1605 €**	1811 €**
2500 x 2125 mm	899 €*	962 €*	1026 €*	3000 x 2500 mm	1215 €*	1277 €*	1329 €*	5000 x 2250 mm	1559 €**	1623 €**	1832 €**
2500 x 2250 mm	950 €*	1014 €*	1079 €*	3000 x 3000 mm	1571 €**	1633 €**	1718 €**	5000 x 2500 mm	1789 €**	1853 €**	2102 €**
2500 x 2500 mm	1038 €*	1102 €*	1184 €*	3500 x 2125 mm	1144 €*	1207 €*	1271 €*	5500 x 2125 mm	1714 €**	1777 €**	1950 €**
2750 x 2125 mm	1009 €*	1072 €*	1107 €*	3500 x 2250 mm	1188 €*	1252 €*	1315 €*	5500 x 2250 mm	1751 €**	1814 €**	1978 €**
2750 x 2250 mm	1051 €*	1115 €*	1151 €*	3500 x 2500 mm	1290 €*	1354 €*	1423 €*				
2750 x 2500 mm	1157 €*	1221 €*	1266 €*	4000 x 2125 mm	1217 €*	1280 €*	1358 €*				

La rappresentazione dei colori e delle superfici non è perfettamente fedele all'originale. Tutti i colori indicati si basano sul colore RAL. Con riserva di apportare modifiche, anche di prezzo.

\* Prezzo consigliato Iva esclusa per i portoni nelle grandezze promozionali escluso sopralluogo, montaggio, smontaggio e smaltimento. Valido fino al 31.12.2024 presso tutti i partner commerciali che aderiscono all'iniziativa in Italia.

\*\* Prezzo comprensivo di motore SupraMatic E 4 con 1 telecomando HSE 4 BS nero opaco con cappucci cromati



Incluso

### Automazione per garage ProLift 700

- Velocità di apertura max. 14 cm/s
- Con tecnica radio rolling code
- Arresto automatico sicuro in caso di ostacoli
- Con due eleganti telecomandi a 2 canali con anello portachiavi cromato

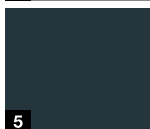
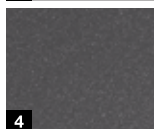


Offerta speciale

Greca L  
Slategrain

da **962 €\***

incl. motorizzazione



Raffinata superficie Slategrain „effetto ardesia“.

Disponibile nei colori:

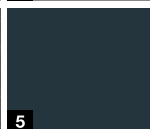
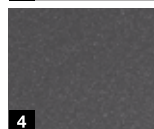
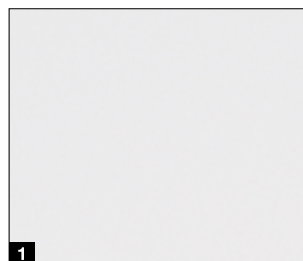
- 1 Bianco traffico RAL 9016
- 2 Alluminio brillante RAL 9006
- 3 Grigio alluminio RAL 9007
- 4 Antracite metallico CH 703
- 5 Grigio antracite RAL 7016
- 6 Marrone terra RAL 8028

Offerta speciale

Greca L  
Planar

da **1026 €\***

incl. motorizzazione



Elegante superficie Planar „effetto liscio“.

Disponibile nei colori:

- 1 Bianco traffico CH 9016 Matt deluxe
- 2 Alluminio brillante CH 9006 Matt deluxe
- 3 Grigio alluminio CH 9007 Matt deluxe
- 4 Antracite metallico CH 703 Matt deluxe
- 5 Grigio antracite CH 7016 Matt deluxe
- 6 Marrone terra CH 8028 Matt deluxe

\* Prezzo consigliato Iva esclusa per i portoni nelle grandezze promozionali escluso sopralluogo, montaggio, smontaggio e smaltimento. Valido fino al 31.12.2024 presso tutti i partner commerciali che aderiscono all'iniziativa in Italia. La rappresentazione dei colori e delle superfici non è perfettamente fedele all'originale. Tutti i colori indicati si basano sul colore RAL. Con riserva di apportare modifiche, anche di prezzo.

Configura il tuo portone ideale con un semplice clic.



Sovrapprezzo

## Automazione per garage ProMatic 4

- Con moderna tecnica radio BiSecur, altezza intermedia di apertura regolabile per la ventilazione
- Illuminazione di cortesia tramite striscia 10 LED, assorbimento in standby minore di 1 Watt
- Esclusivo sensore di sforzo di sicurezza in entrambe le direzioni per il rilevamento sicuro di ostacoli
- Un telecomando HSE 4 BS nero opaco con asola per ciondolo portachiavi incluso
- Velocità di apertura max. 20 cm/s



Automazione per garage ProMatic 4

69 €\*

A richiesta



Desideri ancora più sicurezza?

- Pacchetto supplementare equipaggiamento di sicurezza RC2 (anche per ProLift)
- Antieffrazione certificata secondo la normativa DIN/ TS 18194

A richiesta

**Sistema di ventilazione automatica**

- Areazione ottimale del garage, possibile tramite apertura automatica del solo elemento superiore del portone
- L'elemento inferiore del portone rimane chiuso sul pavimento impedendo l'ingresso di piccoli animali o foglie
- Compatibile con automazioni Hörmann BiSecur



A richiesta

**Sensore Climatico Interno**



- Per la gestione dell'areazione e per la ventilazione automatica nel garage, custodia in plastica in bianco puro RAL 9010
- Compatibile con automazioni Hörmann BiSecur

**Sensore Climatico Esterno**



- Per la misurazione dell'umidità dell'aria all'esterno, custodia in plastica in bianco puro RAL 9010
- Compatibile con automazioni Hörmann BiSecur

**Radiotastiera Esterna FCT 3-1 BS**



- Comando ad impulso
- Per il comando di max. 3 automazioni
- Pulsantiera illuminata
- Tipo di protezione: IP 44
- Alimentazione a batteria 2 x 1,5 V LR03 / AAA
- Compatibile con automazioni Hörmann BiSecur

**Radiotastiera Interna FIT 4 BS**



- Alimentazione a batteria: 2 x 1,5 V LR03/AAA
- 4 tasti di comando ad impulso
- Dimensioni (L x H x P): 80 x 80 x 15 mm
- Compatibile con automazioni Hörmann BiSecur

# Porta d'ingresso in acciaio Thermo65

- Battente in acciaio da 65 mm
- Elevata coibentazione termica con un valore  $U_D$  fino a  $0,87 \text{ W}/(\text{m}^2 \cdot \text{K})^{**}$
- Grandezze promozionali: fino a  $1250 \times 2250 \text{ mm}$  (su misura senza sovrapprezzo)
- Elementi laterali o superiori disponibili a richiesta con sovrapprezzo



**RC2 sicurezza  
di serie**



**Offerta speciale**

**Thermo65  
senza finestratura**

solo **1626 €\***



Motivo 010



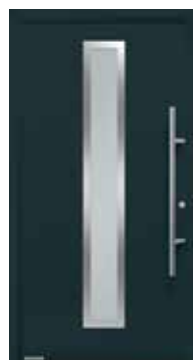
Motivo 015



Motivo 515



Motivo 610S



Motivo 700S

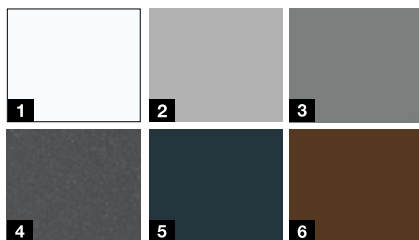


Motivo 810S

**Offerta speciale**

**Thermo65  
con finestratura**

solo **1915 €\***

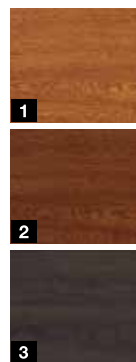


### Colori promozionali\*\*\*

- 1 Bianco traffico RAL 9016 opaco
- 2 Alluminio brillante RAL 9006
- 3 Grigio alluminio CH 907
- 4 Antracite metallic CH 703
- 5 Grigio antracite RAL 7016
- 6 Marrone terra RAL 8028

### Finiture promozionali\*\*\*

- 1 Decograin Golden Oak
- 2 Decograin Dark Oak
- 3 Decograin Night Oak



**Sovrapprezzo**

**193 €\***



**Configura la tua porta ideale  
con un semplice clic.**

\* Prezzo consigliato Iva esclusa per le porte nelle grandezze promozionali (Thermo65: MET fino a  $1250 \times 2250 \text{ mm}$ ) escluso sopralluogo, montaggio, smontaggio e smaltimento. Valido fino al 31.12.2024 presso tutti i partner commerciali che aderiscono all'iniziativa in Italia

\*\* In base al motivo e alla grandezza della porta, valore indicato per motivo senza finestratura nella grandezza  $1230 \times 2180 \text{ mm}$

\*\*\* I colori/finiture promozionali fanno riferimento sia alla parte esterna che alla parte interna della porta.

La rappresentazione dei colori e delle superfici non è perfettamente fedele all'originale. Tutti i colori indicati si basano sul colore RAL. Con riserva di apportare modifiche, anche di prezzo.

A richiesta, con sovrapprezzo, la porta Thermo65 è disponibile nella finitura Matt deluxe in abbinamento ai portoni RenoMatic in promozione (vedere pagina 3).

# Porta d'ingresso in alluminio ThermoSafe

- Battente in alluminio da 73 mm
- Elevata coibentazione termica con un valore  $U_D$  fino a  $0,87 \text{ W}/(\text{m}^2 \cdot \text{K})^{**}$
- Grandezze promozionali: fino a  $1250 \times 2250 \text{ mm}$  (su misura senza sovrapprezzo)
- Elementi laterali o superiori disponibili a richiesta con sovrapprezzo

Esclusiva Hörmann



RC3 sicurezza  
di serie



Configura la tua porta ideale  
con un semplice clic.

Offerta speciale

ThermoSafe  
senza finestratura

solo **2681 €\***



Motivo 459



Motivo 860



Motivo 872



Motivo 871



1



2



3



4



5



6



7

## Colori promozionali\*\*\*

- 1 Bianco traffico RAL 9016 opaco
- 2 Grigio alluminio RAL 9007 struttura fine opaca
- 3 Grigio pietra RAL 7030 struttura fine opaca
- 4 Antracite metallic, CH 703
- 5 Grigio antracite RAL 7016 opaco
- 6 Grigio antracite RAL 7016 struttura fine opaca
- 7 Color castagna CH 607

\* Prezzo consigliato Iva esclusa per le porte nelle grandezze promozionali (ThermoSafe: MET fino a  $1250 \times 2250 \text{ mm}$ ) escluso sopralluogo, montaggio, smontaggio e smaltimento. Valido fino al 31.12.2024 presso tutti i partner commerciali che aderiscono all'iniziativa in Italia

\*\* In base al motivo e alla grandezza della porta, valore indicato per motivo senza finestratura nella grandezza  $1230 \times 2180 \text{ mm}$

\*\*\* I colori si riferiscono all'aspetto esteriore della porta, il colore interno della porta è RAL 9016, opaco.

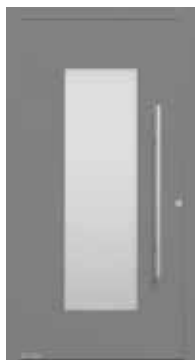
La rappresentazione dei colori e delle superfici non è perfettamente fedele all'originale. Tutti i colori indicati si basano sul colore RAL. Con riserva di apportare modifiche, anche di prezzo.



Offerta speciale

ThermoSafe  
con finestratura

solo **2871 €\***



Motivo 138



Motivo 189



Motivo 407



Motivo 454



Motivo 501



Motivo 502



Motivo 503



Motivo 504



Motivo 505



Motivo 686



Motivo 867

A richiesta



### Pacchetto supplementare Design

- Cerniere occultate per un aspetto interno della porta ancora più elegante



A richiesta



### Pacchetto supplementare black.edition

- Maniglia esterna, modello HOE 501, colore nero e rosetta in RAL 9005, nero intenso
- Tonalità raffinata ed esclusiva, il **nero** risulta oggi di grande **tendenza** nell'interior design



A richiesta



### Pacchetto supplementare ThermoSafe Hybrid

- Lato esterno del battente in lamiera d'acciaio inossidabile verniciata a polveri per un'elevata stabilità dimensionale
- Non disponibile per i motivi 459, 407 e 454

\* Prezzo consigliato Iva esclusa per le porte nelle grandezze promozionali (ThermoSafe: MET fino a 1250 x 2250 mm) escluso sopralluogo, montaggio, smontaggio e smaltimento. Valido fino al 31.12.2024 presso tutti i partner commerciali che aderiscono all'iniziativa in Italia

\*\* In base al motivo e alla grandezza della porta, valore indicato per motivo senza finestratura nella grandezza 1230 x 2180 mm

\*\*\* I colori si riferiscono all'aspetto esteriore della porta, il colore interno della porta è RAL 9016, opaco.

La rappresentazione dei colori e delle superfici non è perfettamente fedele all'originale. Tutti i colori indicati si basano sul colore RAL. Con riserva di apportare modifiche, anche di prezzo.

# Soluzioni per l'Outdoor

## Casetta da giardino Berry

- In tre diverse dimensioni, le casette da giardino consentono una migliore organizzazione degli spazi esterni. Dagli attrezzi da giardino alle biciclette, tutto può essere riposto in modo sicuro ed ordinato
- I numerosi accessori come scaffalature angolari, tavoli pieghevoli o portabiciclette creano uno spazio organizzato
- Montaggio semplice e rapido
- Configurazione personalizzata, disponibile in 9 colorazioni, in versione simil legno Golden Oak oppure in tinta Ral a scelta



Scopri di più  
sulle nostre  
casette.



## Porta laterale in acciaio Edition46

- Battente in acciaio da 46 mm
- Valore  $U_D$  fino a  $1,1 \text{ W}/(\text{m}^2 \cdot \text{K})^{**}$
- Corredo maniglie e pomolo fisso esterno
- Grandezze promozionali: fino a  $1250 \times 2250 \text{ mm}$  (su misura senza sovrapprezzo)
- Disponibile negli stessi colori promozionali della porta Thermo65
- Non disponibile nelle finiture Decograin e Matt deluxe



Edition46

Offerta speciale

Edition46  
senza finestratura

solo **955 €\***

\* Prezzo consigliato Iva esclusa per le porte nelle grandezze promozionali (Edition46: MET fino a  $1250 \times 2250 \text{ mm}$ ) escluso sopralluogo, montaggio, smontaggio e smaltimento. Valido fino al 31.12.2024 presso tutti i partner commerciali che aderiscono all'iniziativa in Italia

\*\* In base al motivo e alla grandezza della porta, valore indicato per motivo senza finestratura nella grandezza  $1230 \times 2180 \text{ mm}$

La rappresentazione dei colori e delle superfici non è perfettamente fedele all'originale. Tutti i colori indicati si basano sul colore RAL. Con riserva di apportare modifiche, anche di prezzo.

## Pensiamo ed agiamo in verde

Come azienda a conduzione familiare siamo consapevoli della nostra responsabilità nei confronti delle generazioni future e offriamo tutti i prodotti per l'edilizia residenziale di serie a zero emissioni di  $\text{CO}_2$ . Con la strategia della sostenibilità, Hörmann persegue l'obiettivo di ridurre ed evitare le emissioni. In tutti gli stabilimenti di produzione europei\* copriamo il nostro fabbisogno energetico al 100% con elettricità verde prodotta da fonti rinnovabili. Inoltre, riduciamo i nostri consumi attraverso molte altre misure e risparmiamo più di 75000 tonnellate di  $\text{CO}_2$  all'anno. Compensiamo le restanti emissioni promuovendo progetti certificati di protezione del clima in collaborazione con ClimatePartner.

\*Eccetto l'azienda Maviflex in Francia

Partner



Prodotto certificato  
da ClimatePartner  
climate-id.com/XNEBKC



$\text{CO}_2$   
misurare  
ridurre  
contribuire



Consultate la pagina dedicata  
alla nostra strategia per la  
sostenibilità ambientale su  
[www.hoermann.com/sustainability](http://www.hoermann.com/sustainability)